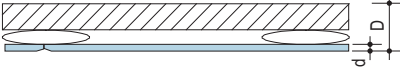
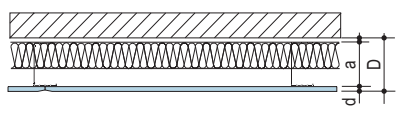
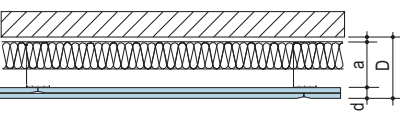


С 61 Облицовка стен КНАУФ-листами

- С 611 – Облицовка из КНАУФ-листов на клею
- С 623 – Облицовка из КНАУФ-листов на каркасе из потолочного профиля однослойная или двухслойная
- С 625 – Облицовка из КНАУФ-листов на металлическом каркасе однослойная
- С 626 – Облицовка из КНАУФ-листов на металлическом каркасе двухслойная

С 61 Технические характеристики

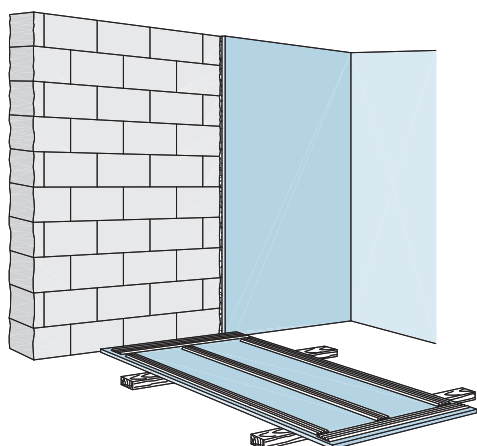
Виды конструкций	Размеры, мм			Марка профилей стоек каркаса,	Масса* 1 м ² пригл., кг	Шаг стоек каркаса, мм	Максимальная высота облицовки, м
	Толщина обшивки, d	Габаритный размер профилей, a	Общая толщина облицовки, D				
С 611 Облицовка стен КНАУФ -листами на клею							
	9,5	-	Зависит от исполнения	-	11,5	-	Определяется высотой КНАУФ-листа
	12,5						
С 623 Облицовка стен КНАУФ-листами на металлическом каркасе из потолочного профиля однослойная или двух							
	12,5	27	≥ 40	ПП 60/27	15	600	≤ 10
	2x12,5		≥ 52,5				
С 625 Облицовка стен КНАУФ-листами на металлическом каркасе однослойная							
	12,5	75	≥ 87,5	ПС 75/50	16	см. стр. 6	
		100	≥ 112,5	ПС 100/50			
С 626 Облицовка стен из КНАУФ-листов на металлическом каркасе двухслойная							
	2x12,5	50	≥ 75,0	ПС 50/50	27	см. стр. 7	
		75	≥ 100,0	ПС 75/50			
		100	≥ 125,0	ПС 100/50			

Примечание: * Значения массы даны для конструкций обшивок с применением КНАУФ-листа толщиной 12,5 мм.

С 611 Облицовка стен

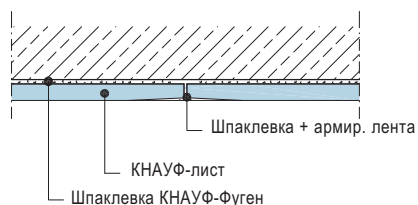
Схемы устройства облицовок стен без каркаса

ВАРИАНТ А. Приклеивание КНАУФ-листов к ровным поверхностям (например, бетон)

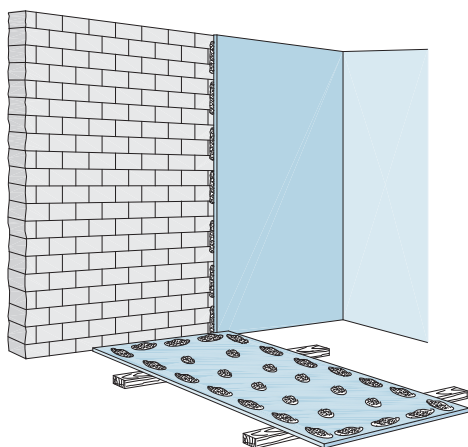


Нанести тонким слоем шпаклевочную смесь КНАУФ-Фуген с помощью зубчатого шпателя по всему периметру и одну-две полосы в центре листа.

Стык КНАУФ-листов (С 611)

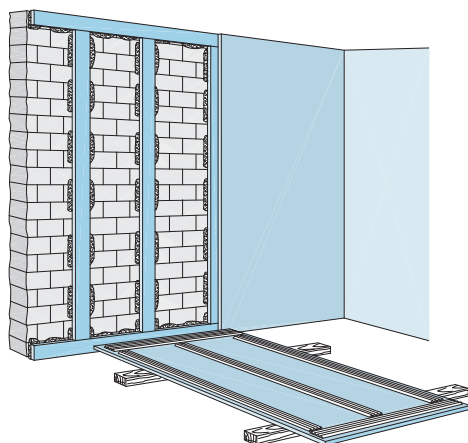


ВАРИАНТ Б. Приклеивание КНАУФ-листов к неровным поверхностям, неровности до 20 мм (например, кирпичная стена)



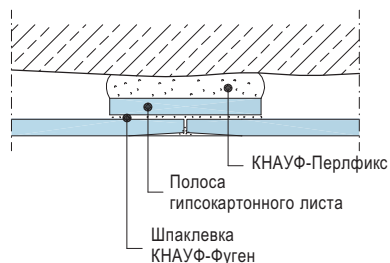
Нанести монтажный клей КНАУФ-Перлфикс с помощью мастерка по всему периметру и по центру листа кучками через каждые 300–350 мм.

ВАРИАНТ В. Приклеивание КНАУФ-листов к сильно неровным поверхностям, неровности свыше 20 мм (например, старая кирпичная стена)



Предварительно выровнять поверхность при помощи гипсокартонных полос шириной 100 мм, приклеиваемых монтажным клеем КНАУФ-Перлфикс. На приклеенные полосы крепятся листы по варианту А.

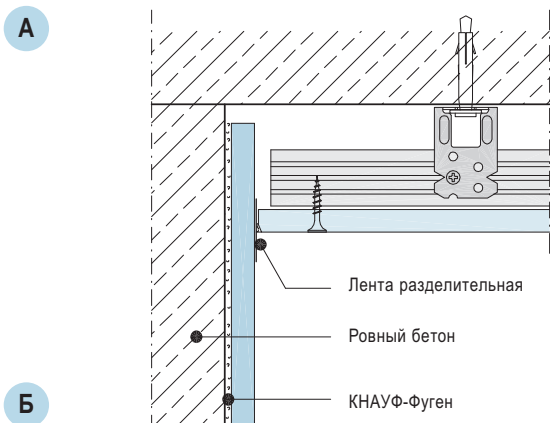
Стык КНАУФ-листов (С 611)



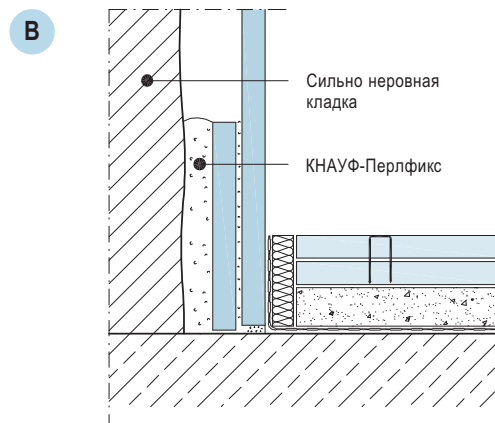
С 611 Облицовка стен

Вертикальные разрезы / Соединение с несущей стеной / Образование угла

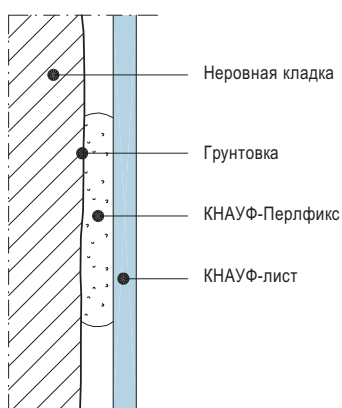
С 611 Облицовка стен КНАУФ-листами



Соединение с потолком

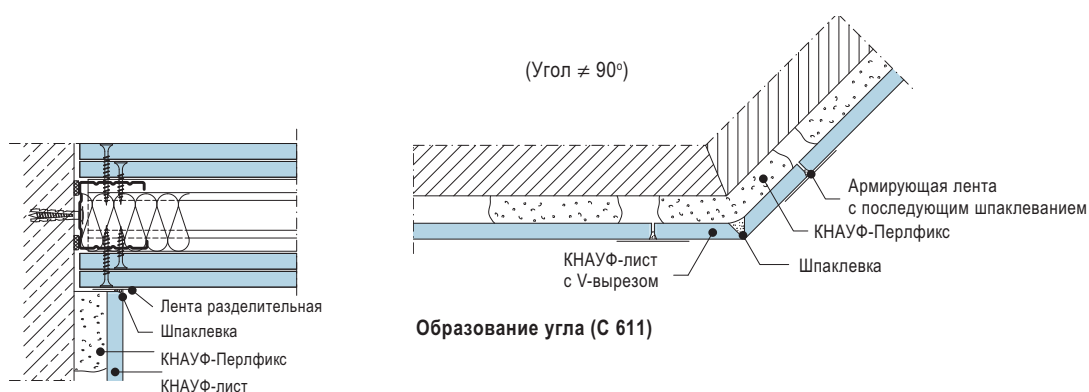


Соединение с полом



Приклеивание на КНАУФ-Перлфикс

Узлы М 1:5



Образование угла (С 611)

Соединение с несущей стеной (С 611)

С 623 Облицовка

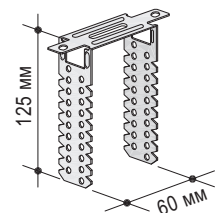
Металлический каркас, прикрепленный к стене прямыми подвесами/одно- или двухслойная обшивка



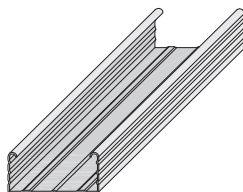
Высота стен

Максимально допустимая высота стен ≤ 10 м

Прямой подвес для ПП 60/27

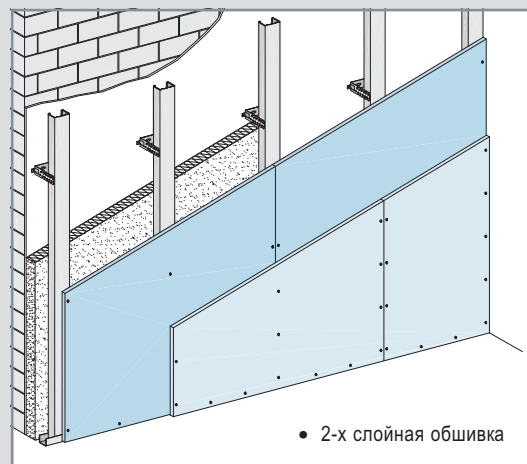


Профиль потолочный ПП 60/27



Концы прямых подвесов обрезаются или отгибаются после крепления к металлическим профилям

КНАУФ-лист 12,5 мм / 2x12,5 мм



Узлы М 1:5

Масса облицовки около 15 кг/м² (12,5 мм), около 26 кг/м² (2 x 12,5 мм)

Расстояние между прямыми подвесами ≤ 1500 мм

Расстояние ≤ 600 мм

Соединение с потолком

- Лента разделительная
- Шпаклевка
- Дюбель
- ПН-профиль 28/27
- Лента уплотнительная
- ПП-профиль 60/27
- КНАУФ-лист

Внутренний угол

- Шпаклевка + армир. лента
- Шуруп TN
- ПП-профиль 60/27
- Шуруп LN 9

Внешний угол

- ПН-профиль 28/27
- ПП-профиль 60/27
- Лента уплотнительная
- Дюбель
- Подвес прямой

Стык КНАУФ-листов

- Изоляционный материал (минеральная вата)
- ПП-профиль 60/27
- Подвес прямой соединен с ПП-профилем винтом LN 9
- Шуруп TN
- КНАУФ-лист

Т-образное соединение

- Шпаклевка + армир.лента
- Лента уплотнительная (герметик)
- Дюбель разжимной
- ПС-профиль

Т-образное соединение

- ПН-профиль 28/27
- Дюбель
- Изоляционный материал

Соединение с полом

- ПП-профиль 60/27
- ПН-профиль 28/27
- Дюбель
- Лента уплотнительная
- Шпаклевка

Оконный проем с С 611

- КНАУФ-Перлфикс
- КНАУФ-лист
- Шуруп TN
- КНАУФ-лист
- ПУ-профиль 31/31/0,4 (с последующим шпаклеванием)

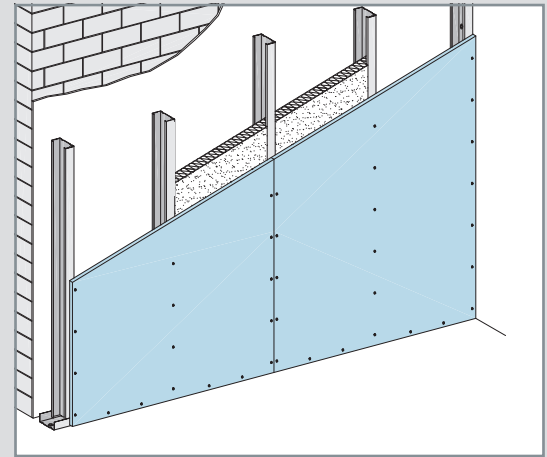
С 625 Облицовка

Металлический каркас / однослойная обшивка

Высота стен

Профиль	Расстояние между осями стоек, мм	Максимально допустимая высота стен, м
ПС 75	600	до 4,8
	400	до 5,7
	300	до 6,0
ПС 100	600	до 6,0
	400	до 6,3
	300	до 6,9

КНАУФ-лист 12,5 мм



Масса облицовки около 16 кг/м²

Узлы М 1:5

Соединение с потолком
 Лента разделительная
 Шпаклевка
 Лента уплотнительная
 ПН-профиль
 Дюбель
 ПС-профиль
 КНАУФ-лист

Внутренний угол
 Шпаклевка + армир. лента
 Шуруп TN
 КНАУФ-лист
 ПС-профиль

Внешний угол
 ПН-профиль
 ПС-профиль
 Изоляционный материал

Стык КНАУФ-листов
 Изоляционный материал (минеральная вата)
 Шуруп TN
 Шпаклевка+ армирующая лента
 В местах горизонтальных стыков установить ПН (ПС)-профили
 КНАУФ-лист
 ПС-профиль

Т-образное соединение и стык КНАУФ-листов
 Расстояние между стойками ≤ 600 мм
 Шпаклевка + армир. лента
 Лента уплотнительная
 Дюбель разжимной
 ПС-профиль

Т-образное соединение стойки
 ПС-профиль
 Изоляционный материал
 ПН-профиль

Соединение с полом
 ПС-профиль
 Дюбель
 ПН-профиль
 Лента уплотнительная
 Шпаклевка

Оконный проем
 Герметик
 КНАУФ-Перлфикс
 КНАУФ-лист
 Изоляционный материал (минеральная вата)
 ПУ-профиль 31/31/0,4 (с последующим шпаклеванием)
 КНАУФ-лист

Ревизионный люк
 Ревизионный люк монтаж согласно инструкции
 ПН-профиль
 ПС-профиль
 Размер проема в свету 6
 Размер проема в обшивке 30-100

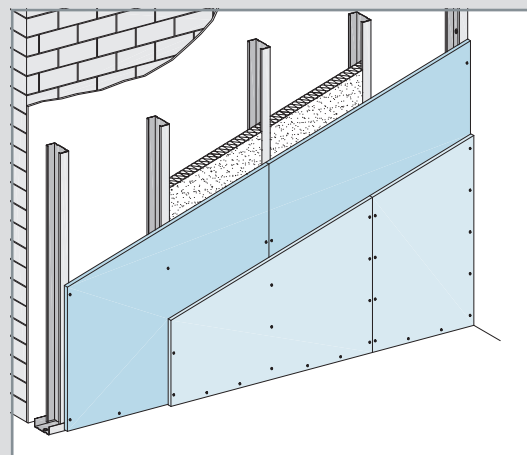
С 626 Облицовка

Металлический каркас / двухслойная обшивка

Высота стен

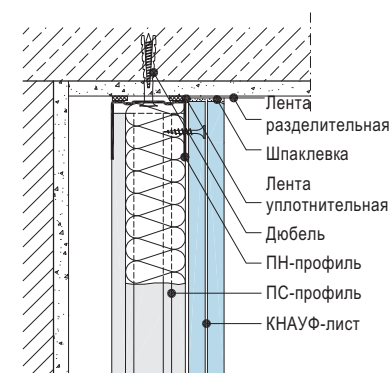
Профиль	Расстояние между осями стоек, мм	Максимально допустимая высота стен, м
ПС 50	600	до 3,3
	400	до 3,9
	300	до 4,5
ПС 75	600	до 4,8
	400	до 5,7
	300	до 6,3
ПС 100	600	до 6,0
	400	до 6,6
	300	до 7,2

КНАУФ-лист 12,5 мм

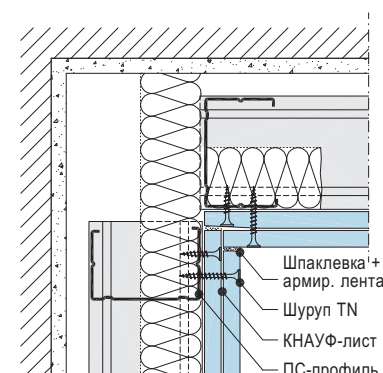


Узлы М 1:5

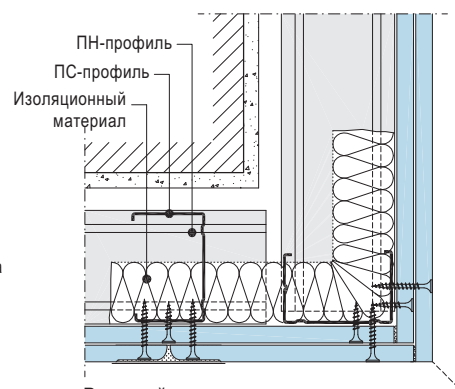
Масса облицовки около 27 кг/м²



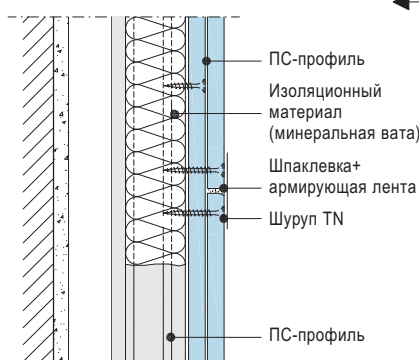
Соединение с потолком



Внутренний угол

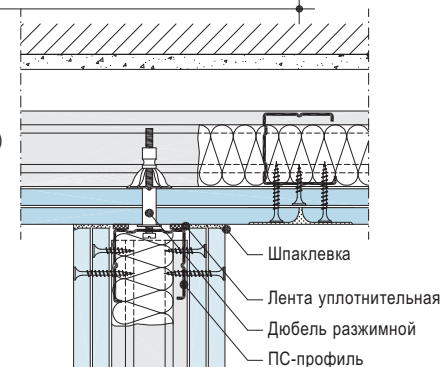


Внешний угол

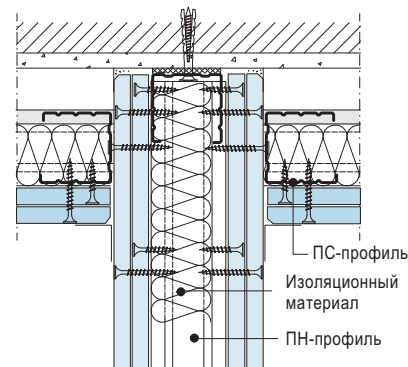


стык КНАУФ-листов

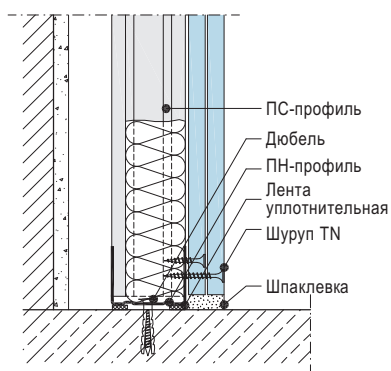
Расстояние между стойками ≤ 600 мм



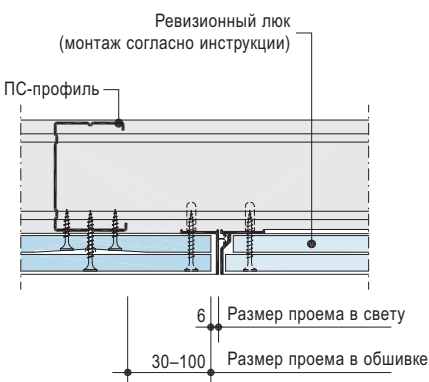
T-образное соединение и стык КНАУФ-листов



T-образное соединение стойки



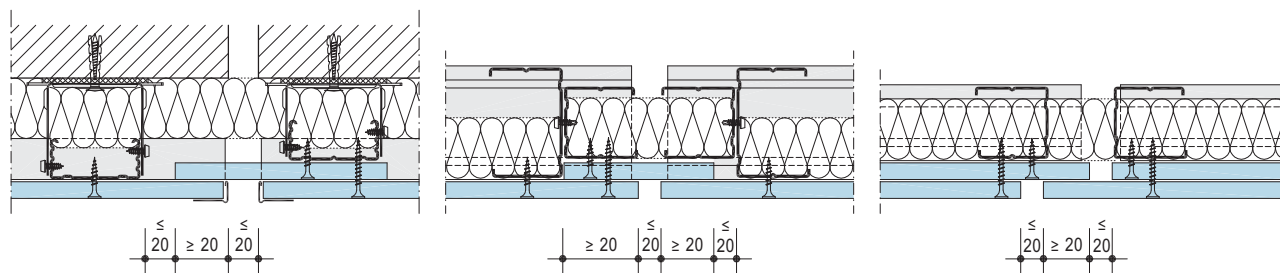
Соединение с полом



Ревизионный люк

С 62 Облицовка

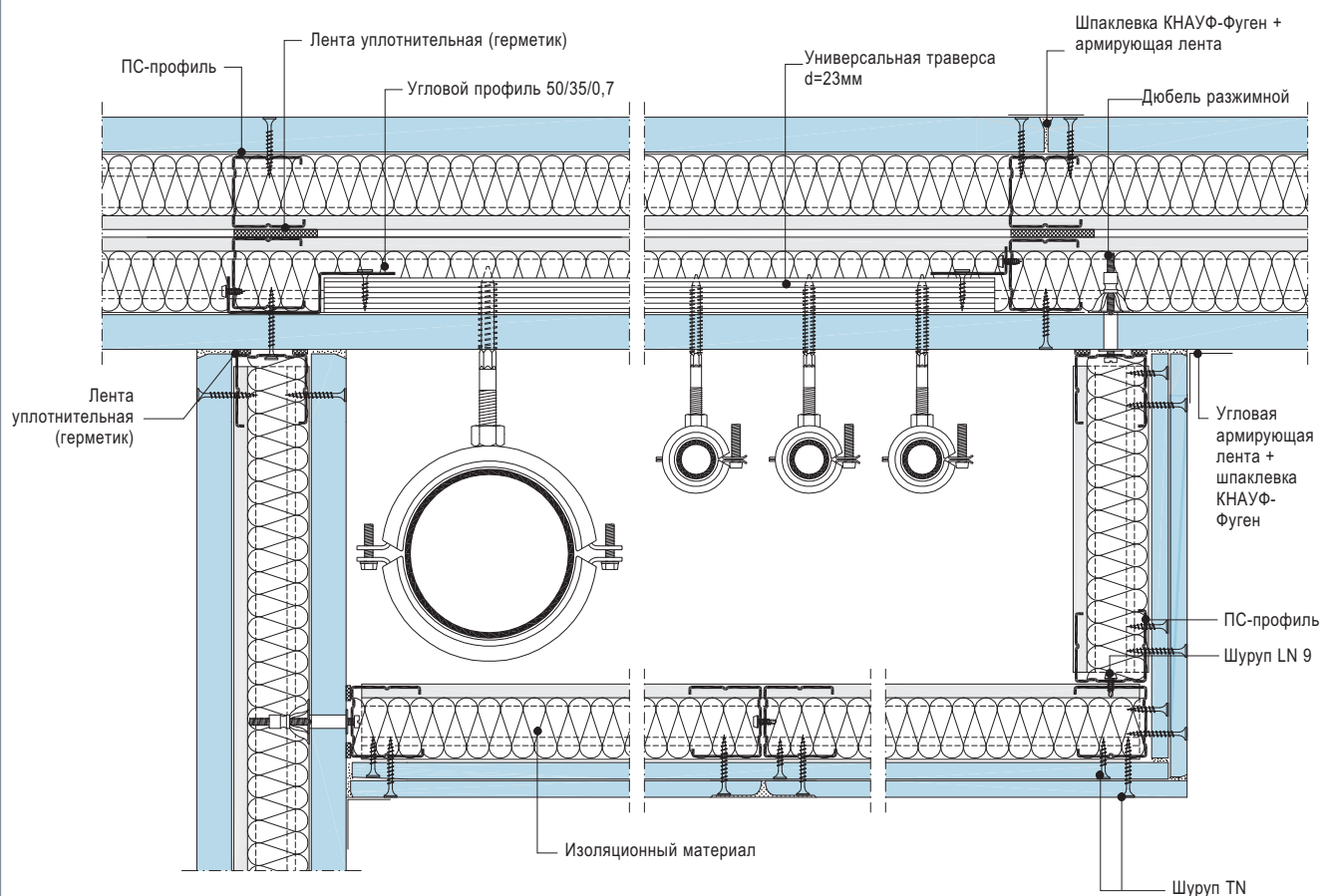
Деформационные швы / Облицовка инженерных коммуникаций



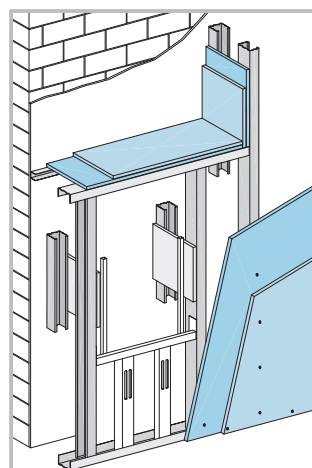
Деформационный шов (С 623)

Деформационный шов (С 625)

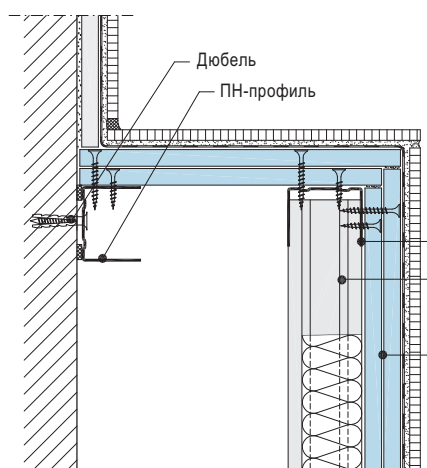
Деформационный шов (С 626)



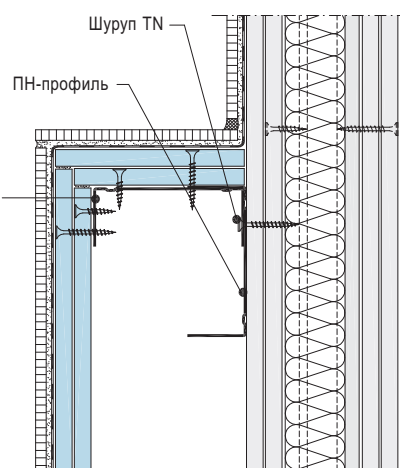
Формирование угла для обрамления коммуникаций (С 626)



Установка трюеры



Облицовка инженерных коммуникаций, расположенных вдоль капитальной стены



Облицовка инженерных коммуникаций, расположенных вдоль базовой стены

С 612 Параллельные пазы

Толщина плит: 12,5 мм
 Ширина: 300 мм или 600 мм
 Длина: 1500 мм

Длина поверхности -L-
 Угол α 90°: $L = \frac{r \cdot \pi}{2}$
 Угол α 180°: $L = r \cdot \pi$
 Угол α до 180°: $L = \frac{\alpha \cdot r \cdot \pi}{180}$

Лицевая сторона со стороны картона

Внутренняя дуга – Конкав	Наружная дуга – Конвекс
Радиус $r \geq 50$ мм	

Придание формы КНАУФ-листам с параллельными пазами

Один слой: Лицевая сторона КНАУФ-листа, Шпаклевка, Пазы заполнить шпаклевкой КНАУФ-Унифлот

Два слоя на клею: КНАУФ-Унифлот, Лицевая сторона КНАУФ-листа, Шпаклевка, Шлицы заполнить шпаклевкой КНАУФ-Унифлот

Горизонтальный стык торцевых кромок на металлической полоске

Металлическая полоска 100x0,6 мм, Армирующая лента с последующим шпаклеванием, Шуруп TN

Металлическая полоска 100x0,6 мм (пожарной безопасности), Шуруп TN, Шпаклевка КНАУФ-Унифлот

Облицовка в один слой / Облицовка в два слоя на клею (смещение торцевых кромок)

Порядок работ:

1. КНАУФ-лист с параллельными пазами лицевой стороной уложить на заготовленный шаблон;
2. Заполнить шлицы шпаклевочной смесью КНАУФ-Унифлот;
3. Выдержать заготовку в шаблоне до полного высыхания шпаклевочной смеси.

Узлы М 1:5

Облицовка колонн

ПП-профиль 60/27, Дюбель, ПН-профиль 28/27, КНАУФ-лист с параллельными пазами, Шлицы заполнить шпаклевкой КНАУФ-Унифлот, Шуруп TN, ПП-профиль 60/27

Всю поверхность зашпаклевать смесью КНАУФ-Унифлот

С однослойной обшивкой: Лицевая сторона КНАУФ-листа, Шпаклевка, Армирующая лента с последующим шпаклеванием, Шуруп TN, Профиль ПС

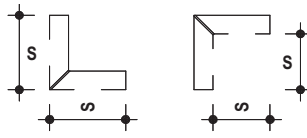
С двухслойной обшивкой: Лицевая сторона КНАУФ-листа, Перед монтажом шлицы заполнить смесью КНАУФ-Унифлот, Перед монтажом проклеить смесью КНАУФ-Унифлот, Перед монтажом всю поверхность зашпаклевать смесью КНАУФ-Унифлот, Армирующая лента с последующим шпаклеванием

Толщина листов: 12,5 мм

Данные для заказа:

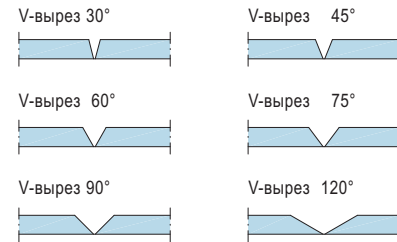
Указание по установке

V-образные вырезы загрунтовать грунтовкой КНАУФ-Тифенгрунд и склеить.

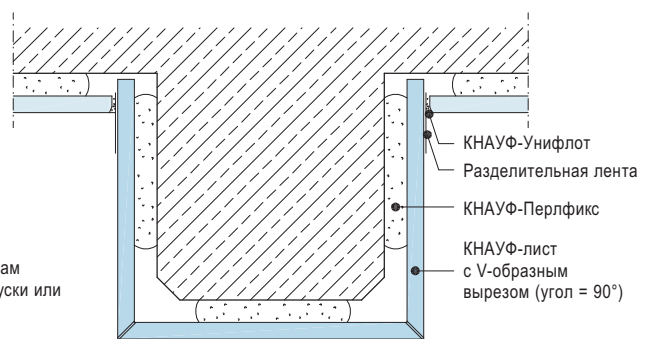
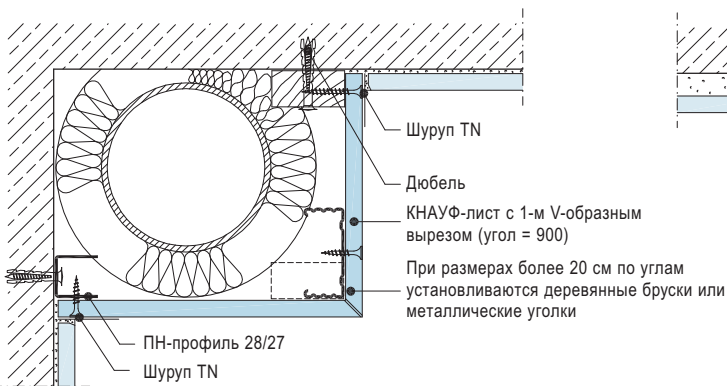


Необходимо указать размеры и указать лицевую сторону S

V-образные вырезы



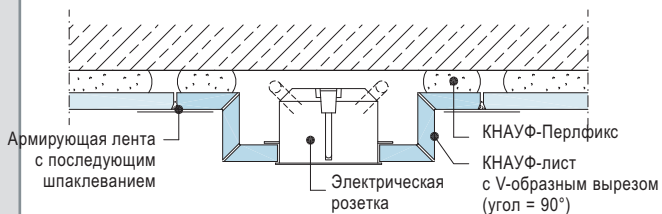
Узлы М 1:5



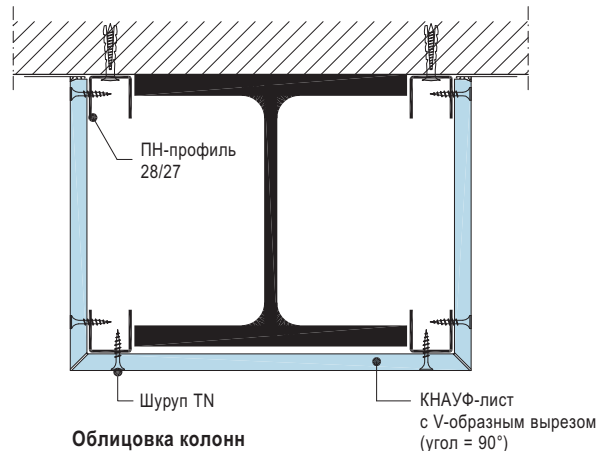
Облицовка пилонов



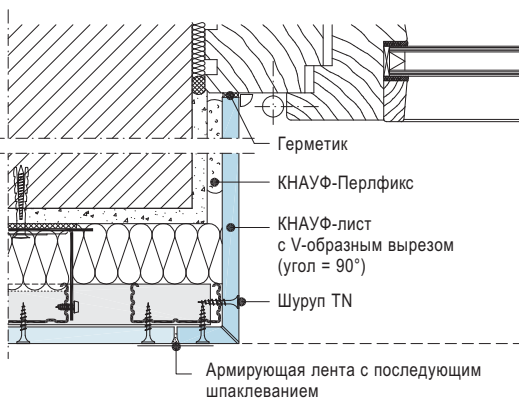
Облицовка в месте встраивания коммуникационных сооружений



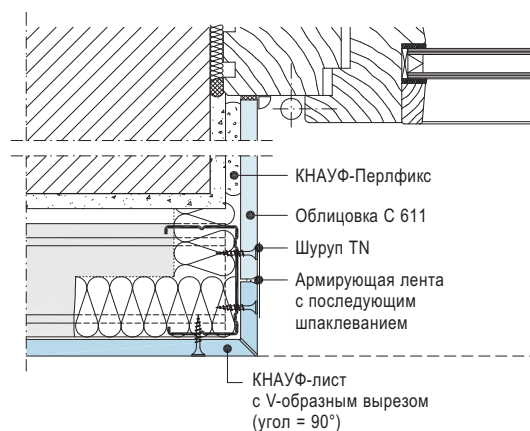
Установка электрических розеток



Облицовка колонн



Оконный проем (С 623)



Оконный проем (С 625)

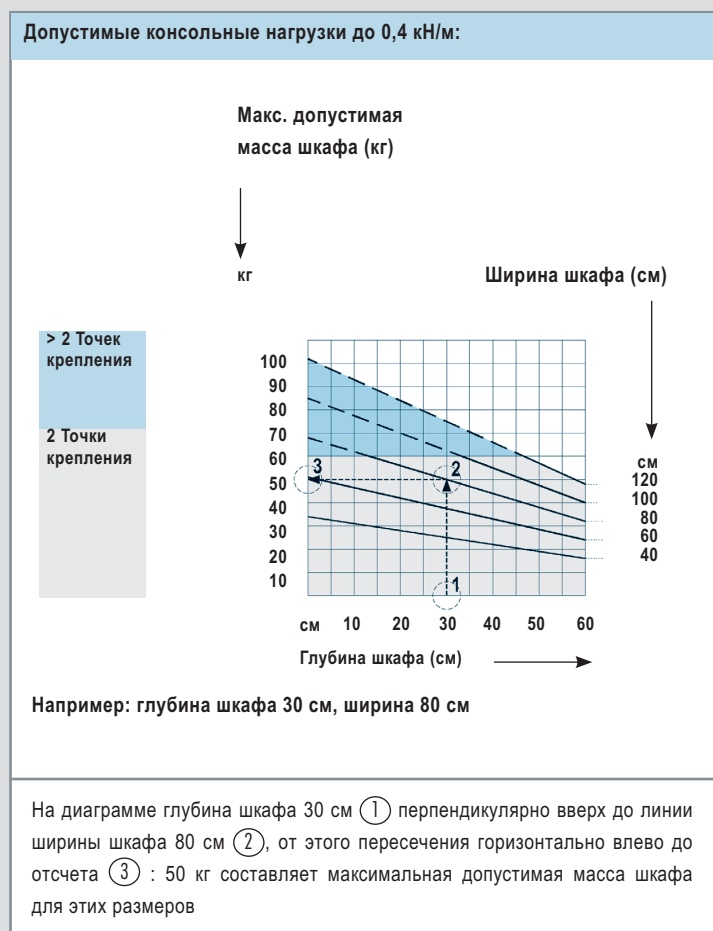
С 61 Консольные нагрузки

Консольные нагрузки/Установка коробок под электрооборудование

Консольные нагрузки

до 15 кг Крючки	до 0,4 кН/м Дюбели	до 1,5 кН/м Травесы
<p>Легкие грузы, например, картины, могут навешиваться на крючки</p> <p>Груз 5 кг </p> <p>Груз 10 кг </p> <p>Груз 15 кг </p>	<p>Пластмассовые дюбели</p> <p>Металлические дюбели</p> <p>Подвесной шкаф</p> <p>Высота шкафа ≥ 30 см</p> <p>Ширина шкафа</p> <p>Глубина шкафа</p>	<p>При консольной нагрузке от 0,7 кН/м до 1,5 кН/м в каркас вводятся вертикальные несущие стойки или травесы</p>

Диаграмма



Грузоподъемность дюбеля

Толщина КНАУФ-листа	Пластмас. дюбели для полых стен $\varnothing 6$ мм или $\varnothing 8$ мм		Металлич. дюбели для полых стен $\varnothing 6$ мм или $\varnothing 8$ мм	
	кг		кг	
мм				
12,5	20	25	30	30
2x12,5 или 25,0	35	40	50	50

Максимальная консольная нагрузка должна быть не более 0,4 кН/м на 1 пог.м длины стены. При этом высота навешиваемого предмета (например, шкафа) должна быть ≥ 30 см, глубина ≤ 60 см. Расстояние между точками крепления ≥ 75 мм. Крепление пустотелых конструкций должно производиться минимум двумя дюбелями пластмассовыми или металлическими.

Установка коробок под оборудование

Электророзетки, выключатели и распределительные коробки можно монтировать в любом месте, но не друг против друга. Подрозетники в вариантах 2 и 3 необходимо устанавливать во время монтажа гипсокартонных плит.

Подрозетник для полых стен
Уплотнительная минеральная вата (≥ 30 мм)

Вариант 1

Подрозетник для полых стен
Гипсовый раствор

Вариант 2

Короб из листа КНАУФ-листа

короб 100x100

Вариант 3

С 61 Расход материалов

Облицовка



Расход материалов приведен из расчета облицовки размерами H = 2,75 м, L = 4,0 м, S = 11,0 м², при толщине КНАУФ-листа 12,5 мм без учета проемов и потерь на раскрой. В скобках даны значения для случая, когда высота облицовки превышает длину КНАУФ-листа.

Наименование материалов, входящих в комплект	Ед изм.	Расход на 1 м ²					Примечание
		С 623		С 625	С 626	С 611	
		Толщина обшивки, мм					
		12,5	2х12,5	12,5	2х12,5		
Каркас							
ПН-профиль 28/27	пог.м	0,7	0,7	-	-	-	
ПП-профиль 60/27	пог.м	2,0 (2,4)	2,0	-	-	-	
Подвес прямой для ПП-профиля 60/27	пог.м	0,7	0,7	-	-	-	
Шуруп (винт самонарезающий) LN 3,5х9 (соединение ПН- и ПС-профилей)	шт.	1,5 (2,7)	1,5	-	-	-	
Кронштейн (при h>4 м)	шт.	-	-	0,7*	0,7*	-	
Лента уплотнительная для подвесов сечение 30(50)х3,2	пог.м	-	-	-	-	-	
		0,1	0,1	0,1*	0,1*		
ПН-профиль 50/40**							
ПН-профиль 75/40	пог.м	-	-	0,7 (1,1)	0,7	-	
ПН-профиль 100/40							
ПС-профиль 50/50**							
ПС-профиль 75/50	пог.м	-	-	2,0	2,0	-	
ПС-профиль 100/50							
Герметик (туба 550 мл) или	шт.	0,2	0,2	0,3	-	-	
Лента уплотнительная (рулон) для профилей сечение 50х3,2 мм**	пог.м	-	-	-	-	-	
сечение 70х3,2 мм		-	-	1,2	1,2	-	
сечение 95х3,2 мм		-	-	-	-	-	
сечение 30х3,2 мм		0,7	0,7	-	-	-	
Дюбель	шт.	1,6	1,6	1,6	1,6	-	
Изоляционный материал	м ²	1,0	1,0	1,0	1,0	-	
Обшивка							
КНАУФ-лист 12,5 мм или КНАУФ-лист огнестойкий 12,5 мм или КНАУФ-лист влагостойкий 12,5 мм	м ²	1,0	2,0	1,0	2,0	1,0	
Полоса КНАУФ-листа	пог.м.	-	-	-	-	2,7	вар.В
Клей-шпаклевка КНАУФ-Фуген	кг	-	-	-	-	1,0	вар.А, В
Клей КНАУФ-Перлфикс	кг	-	-	-	-	3,5	вар.Б, В
Шуруп TN 25 мм		14 (17)	6 (7)	14 (17)	6 (7)	-	
TN 35 мм	шт.	-	14 (15)	-	14 (15)	-	
Заделка швов							
Шпаклевка КНАУФ-Фуген или	кг	0,3(0,45)	0,5(0,75)	0,3(0,45)	0,5(0,75)	0,3	
Шпаклевка КНАУФ-Унифлот	кг						
Грунтовка КНАУФ-Тифенгрунд	л	0,1	0,1	0,1	0,1	0,1	
Лента армирующая	пог.м.	0,75(1,1)	0,75(1,1)	0,75(1,1)	0,75(1,1)	0,75	
Лента армирующая угловая	пог.м.						
Лента разделительная (50 мм)	пог.м.						
Профиль угловой перфорированный ПУ 31/31 (L=3000)	пог.м.	по потребности заказчика					
Профиль торцевой (ПТ) 23х15	пог.м.						

* Для случая, когда высота облицовки > 4 м

** Данный типоразмер в конструкции С 625 не применяется

Примечание:

Конструкция

Конструкции облицовок стен КНАУФ-листами делятся на два типа: каркасный – конструкция из гипсокартонных листов с одно- или двухслойной обшивкой по металлическому каркасу и бескаркасный из КНАУФ-листов – и служат основой для последующей отделки стены. Кроме того, облицовка может служить для повышения звукоизоляции и теплоизоляции ограждающих конструкций. Если требуется утепление наружных стен со стороны помещения, то в конструкции облицовок должен предусматриваться теплоизоляционный материал.

При этом в каждом конкретном случае должен

быть выполнен теплотехнический расчет на условие недопустимости накопления влаги в стене за годовой период эксплуатации и ограничение влаги за период с отрицательными среднесуточными температурами.

В случаях, когда нормируется предел огнестойкости и класс пожарной опасности стен, обшивка с соответствующими пожарно-техническими характеристиками может выполнять огнезащитные функции.

С 611

Бескаркасная система С 611 – КНАУФ-лист на клею.

С 623

Основа каркаса системы С 623 – потолочный профиль ПП 60/27, направляющий ПН 28/27 и прямой подвес.

С 625 / С 626

Основа каркаса системы С 625 – направляющий профиль ПН 75 (100)/40 и стоечный профиль ПС 75 (100)/50; С 626 – направляющий профиль ПН 50 (75,100)/40 и стоечный профиль ПС 50 (75,100)/50.

Монтаж

Устройство каркасных облицовок

Общие положения

- Шаг стоек каркаса составляет 600 мм.
- При последующей облицовке однослойной обшивки керамической плиткой шаг стоек принимается равным 400 мм.
- При длине облицовки более 15 м следует предусматривать деформационные швы, с обязательным повторением деформационных швов ограждающих конструкций.
- Все профили каркаса облицовки, примыкающие к ограждающим конструкциям, крепятся через уплотнительную ленту или герметик дюбелями с шагом не более 1000 мм, но не менее трех креплений на один профиль.

С 623

- Крепление потолочных профилей к базовой стене осуществляется с помощью прямых подвесов, которые крепятся через уплотнительную ленту дюбелями. Шаг установки подвесов составляет не более 1500 мм. На один потолочный профиль должно приходиться не менее 3 подвесов.
- Потолочные профили ПП 60/27 устанавливаются в ПН 28/27 и закрепляются в подвесах самонарезающими винтами LN 9. Выступающие части подвесов после крепления отгибаются или обрезаются.

С 625 / С 626

- Стоечные профили ПС устанавливаются в направляющие и скрепляются с помощью просекателя методом «просечки с отгибом».

Устройство бескаркасных облицовок

- Перед устройством производится разметка проектного положения облицовки.

■ Со стены удаляется пыль, грязь, масляные пятна и т.д.

■ Облицовываемая поверхность обрабатывается грунтовкой (грунтовочный состав подбирается в зависимости от гигроскопичности поверхности).

■ Перед установкой КНАУФ-листов необходимо вырезать отверстия для выключателей, розеток и т.п.

■ Закрепление КНАУФ-листов на основаниях с нормальной впитывающей способностью производится с помощью клеев КНАУФ-Перлфикс или КНАУФ-Фуген (зависит от способа крепления листов).

■ При неровных стенах выравнивание листов достигается установкой по маякам или с помощью отвеса и 2-х метровой рейки.

■ КНАУФ-листы должны отстоять от поверхности пола на 10–15 мм.

■ Зазоры у пола заделываются шпаклевкой КНАУФ-Фуген

Приклеивание КНАУФ-листов:

■ **к ровным поверхностям (вариант А)** производится с помощью гипсового клея-шпаклевки КНАУФ-Фуген, который наносится по краям и по центру листа при помощи зубчатого шпателя тонким слоем;

■ **к неровным поверхностям – неровности до 20 мм (вариант Б)** – производится путем нанесения гипсового клея КНАУФ-Перлфикс при помощи мастерка по всему периметру и по центру листа лепками через каждые 300-350 мм;

■ **к сильно неровным поверхностям – неровности свыше 20 мм (Вариант В)** – предварительно формируется ровная поверхность при помощи гипсокартонных полос шириной

100 мм (продольных и ориентированных по периметру листа), устанавливаемых на клею КНАУФ-Перлфикс (наносится лепками). Далее по варианту А.

Обшивка каркасов

■ КНАУФ-листы крепятся к каркасу шурупами TN 25 для первого слоя и TN 35 для второго слоя, располагаемыми с шагом не более 250 мм. В двухслойной обшивке при креплении листов первого слоя шаг винтов допускается увеличивать в 3 раза (750 мм).

■ КНАУФ-листы крепятся на металлическом каркасе встык в соответствии с проектным шагом стоек. Кратно шагу стоек делается смещение второго слоя обшивки.

■ Торцевые (горизонтальные) стыки делаются на вставке из металлических ПН или ПС-профилей, деревянных брусков.

■ Торцевые стыки должны быть смещены по вертикали не менее, чем на 400 мм. При двухслойной обшивке торцевые стыки листов первого слоя должны быть также смещены относительно стыков листов второго слоя не менее, чем на 400 мм.

■ Зазор между листом и потолком следует принимать равным 5 мм, а между листом и полом – 10 мм.

Шпаклевание

Шпаклевочные смеси

- Для заделки стыков между КНАУФ-листами, а также мест установки винтов используются шпаклевочные смеси КНАУФ-Фуген или КНАУФ-Унифлот.
- Для финишной отделки поверхностей КНАУФ-листов под высококачественное окрашивание применяется легкошлифуемый шпаклевочный состав КНАУФ-Ротбанд-Финиш.

Режим шпаклевания

- Шпаклевание стыков листов первого и второго слоев, а также мест установки винтов наружного слоя производится при стабильной температуре и влажности воздуха, соответствующей режиму эксплуатации.
- Температура в помещении при выполнении шпаклевочных работ должна быть не ниже +10 °С.

Последовательность шпаклевания

- Стыки листов, образованные утоненной кромкой (УК), зашпаклевываются с использованием армирующей ленты, которая утапливается

в предварительно нанесенный слой шпаклевки. После этого наносится накрывочный и при необходимости финишный слои шпаклевки.

- При двухслойной обшивке стыки листов первого слоя допускается зашпаклевывать без армирующей ленты.
- Поперечные стыки КНАУФ-листов со скошенными гранями заделываются с использованием армирующей ленты.
- После шпаклевания стыков и мест крепления винтов поверхность необходимо обработать с помощью ручного шлифовального приспособления и удалить пыль.

Отделка поверхности

В целях уменьшения адсорбции влаги поверхность обшивки из КНАУФ-листов следует обрабатывать грунтовкой КНАУФ-Тифенгрунд. Поверхности конструкций, эксплуатирующихся в помещениях с влажным режимом, обрабатываются гидроизоляционной мастикой КНАУФ-Флэхендихт, а в местах сопряжения стен между со-

бой и стен с полом используют самоклеющуюся гидроизоляционную ленту КНАУФ-Флэхендихт-банд.

Поверхность обшивок из КНАУФ-листов пригодна под любую отделку: окраску, оклейку обоями, облицовку керамической плиткой, декоративное оштукатуривание.

Окрашивание рекомендуется производить водо-дисперсионными красками. Не допускается нанесение известковых красок и красок на жидком стекле. Перед высококачественной окраской необходимо выполнить финишное шпаклевание и шлифование всей поверхности обшивки.

Облицовку плиткой рекомендуется выполнять с помощью клея КНАУФ-Флизен или КНАУФ-Флекс.

Заделка швов между плитками осуществляется заполнителями для швов КНАУФ-Фугенбунд. Места сопряжения стен между собой и стен с полом должны быть заделаны герметиками.

Возможно нанесение различных декоративных штукатурных составов.

КНАУФ оставляет за собой право вносить изменения, не затрагивающие основные характеристики материалов и конструкций. Все технические характеристики обеспечиваются при использовании рекомендуемых фирмой КНАУФ материалов. Все указания по расходу, количеству и применению материалов являются расчетными и в случаях, отличающихся от указанных, должны уточняться. За дополнительной консультацией следует обращаться в технические службы КНАУФ.

RU/05.17



Центральное управление:

+7 (800) 770-76-67

info@knauf.ru

www.knauf.ru

Сбытовые организации

РОССИЙСКАЯ ФЕДЕРАЦИЯ | ООО «КНАУФ ГИПС»

Московская сбытовая дирекция
(г. Красногорск)
+7 (495) 937-95-95
infomarket@knauf.ru

Уральская сбытовая дирекция
(г. Челябинск)
+7 (351) 771-02-09
info74@knauf.ru

Северо-Западная сбытовая дирекция
(г. Санкт-Петербург)
+7 (812) 718-81-94
info-spb@knauf.ru

Пермское отделение Уральской СД
(г. Пермь)
+7 (342) 220-65-39
perm@knauf.ru

Юго-Западная сбытовая дирекция
(г. Новомосковск)
+7 (48762) 29-291
KMN-info@knauf.ru

Восточная сбытовая дирекция
(г. Иркутск)
+7 (3952) 290-032
info_irk@knauf.ru

Южная сбытовая дирекция
(г. Краснодар)
+7 (861) 267-80-30
kuban@knauf.ru

Новосибирское отделение Восточной СД
(г. Новосибирск)
+7 (383) 355-44-36
info54@knauf.ru

Казанское отделение Южной СД
(г. Казань)
+7 (843) 526-03-12
kazan@knauf.ru

Хабаровское отделение Восточной СД
(г. Хабаровск)
+7 (4212) 914-419
khabarovsk@knauf.ru

БЕЛАРУСЬ

ИОО «КНАУФ МАРКЕТИНГ» (г. Минск)
+37 (517) 200-58-34
info@knauf.by

УКРАИНА

ООО «КНАУФ ГИПС КИЕВ»
(г. Киев)
+38 (044) 277-99-00
info@knauf.ua

ГРУЗИЯ

ООО «КНАУФ ГИПС ТБИЛИСИ»
(г. Тбилиси)
+995 (32) 242-502
info@knauf.ge

АРМЕНИЯ

ООО «КНАУФ АРМЕНИЯ»
(г. Ереван)
+374 (10) 501-420
info@knauf.am

АЗЕРБАЙДЖАН

ООО «КНАУФ МАРКЕТИНГ БАКУ» (г. Баку)
+994 (12) 497-79-08
info@knauf.az

КАЗАХСТАН

ТОО «КНАУФ ГИПС КАПЧАГАЙ»
Предприятие с участием ДЭГ (г. Капчагай)
+7 (727) 227-10-77
info@knauf.kz

УЗБЕКИСТАН

ИП ООО «КНАУФ ГИПС БУХАРА»
(Ф-л в г. Ташкент)
+99 (871) 150 11-59
info@knauf.uz

КЫРГЫЗСТАН

ООО «КИРГИЗСКИЙ КНАУФ МАРКЕТИНГ»
(г. Бишкек)
+996 (312) 902-263
kkm@knauf.kg

ТАДЖИКИСТАН

ООО «КНАУФ МАРКЕТИНГ ДУШАНБЕ»
(г. Душанбе)
+992 (44) 640-42-00
info@knauf.tj

ТУРКМЕНИСТАН

ТОО «КНАУФ ГИПС КАПЧАГАЙ»
Предприятие с участием ДЭГ (г. Ашхабад)
+99 (312) 45-25-11
knaufm@gmail.com

МОНГОЛИЯ

ООО «КНАУФГИПС» (г. Улан-Батор)
+976 7011-7008
info@knauf.mn

Сбытовые организации КНАУФ Инсулейшн

РОССИЙСКАЯ ФЕДЕРАЦИЯ

ЦЕНТРАЛЬНЫЙ ОФИС
ПО РОССИИ
И СТРАНАМ СНГ
+7 (495) 933-61-30
Info.russia@knaufinsulation.com

ЦЕНТРАЛЬНЫЙ ФЕДЕРАЛЬНЫЙ ОКРУГ
КНАУФ Инсулейшн – Центр
+7 (912) 221-89-99
КНАУФ Инсулейшн – Черноземье
+7 (919) 242-30-80

СЕВЕРО-ЗАПАДНЫЙ
ФЕДЕРАЛЬНЫЙ ОКРУГ
КНАУФ Инсулейшн – Северо-Запад
+7 (910) 356-26-00

ПРИВОЛЖСКИЙ
ФЕДЕРАЛЬНЫЙ ОКРУГ
КНАУФ Инсулейшн – Волга
+7 (987) 150-04-06

УКРАИНА

КНАУФ Инсулейшн – Украина
+38 (044) 391-17-27
info.ua@knaufinsulation.com

Отдел обслуживания клиентов:
+7 (495) 787-57-17
Csc.russia@knaufinsulation.com

ЮЖНЫЙ ФЕДЕРАЛЬНЫЙ ОКРУГ
КНАУФ Инсулейшн – Юг
+7 (918) 377-72-40

УРАЛЬСКИЙ
ФЕДЕРАЛЬНЫЙ ОКРУГ
КНАУФ Инсулейшн – Урал
+7 (912) 230-23-94

СИБИРСКИЙ
ФЕДЕРАЛЬНЫЙ ОКРУГ
КНАУФ Инсулейшн – Сибирь
+7 (913) 564-24-77

ГОРЯЧАЯ ЛИНИЯ
8 800 700 600 5

Сбытовые организации КНАУФ ИНДАСТРИЗ

ЦЕНТРАЛЬНЫЙ РЕГИОН
ООО «КНАУФ ПЕНОПЛАСТ»
г. Красногорск, МО
+7 (495) 980-89-11
sales-msk@knauf-penoplast.ru

СЕВЕРО-ЗАПАДНЫЙ РЕГИОН
ООО «КНАУФ ПЕНОПЛАСТ»
г. Санкт-Петербург
+7 (812) 461-09-77
office.spb@knauf-penoplast.ru